

SJ-Communication-Toolを起動した際に

『Please confirm the connection with SJ controller』

と表示された場合の対応方法のご紹介

概要

SJ-210、310、410(以降、SJと表記)とパーソナルコンピュータをUSBケーブルにて接続しSJ-Communication-Toolを起動した際に

『Please confirm the connection with SJ controller』という表示がされた場合の対応についてご紹介いたします。

本内容につきましては、『表面粗さ測定機ユーザーズマニュアル』に同様の記載がございますご一読ください。

※注記 本機とPCの接続にはUSBケーブルが必要です

【SJ-210シリーズ】

USBケーブル(パーツNo.:12AAL068)は、付属されていません。別途手配が必要です。
市販では、A: miniBタイプ。

【SJ-310/410シリーズ】

USBケーブル(パーツNo.:12AAD510)は、付属されていません。別途手配が必要です。
市販では、ABタイプ。

※注記 miniBタイプのUSBケーブルは充電のみ対応したのがあります

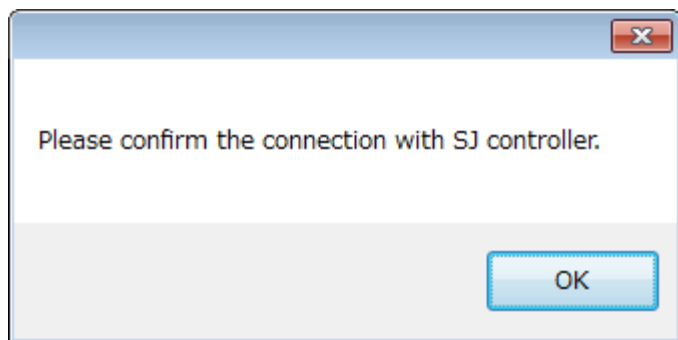
充電のみ対応したケーブルではデータ通信はできませんご注意ください
通信ができない場合は上記パーツNo.ケーブルをご用命ください

※注記

本プログラムは補償対象外扱いとさせて頂いておりますご了承ください。
本プログラムは無償で配布させて頂いているため、ユーザーサポートサービスは お受けになれません。

手順①

SJ-Communication-Toolをインストール後、初めてアプリケーションを起動する際にSJとの接続認証が必要になります。接続認証が完了していないと下図エラーが順番に表示されます。



手順②

- ②-1. SJの電源を入れてください
- ②-2. SJとPCをUSBケーブルで接続してください
- ②-3. SJ-Communication-Toolを起動してください

手順①のエラーが表示されなければ、接続認証完了です