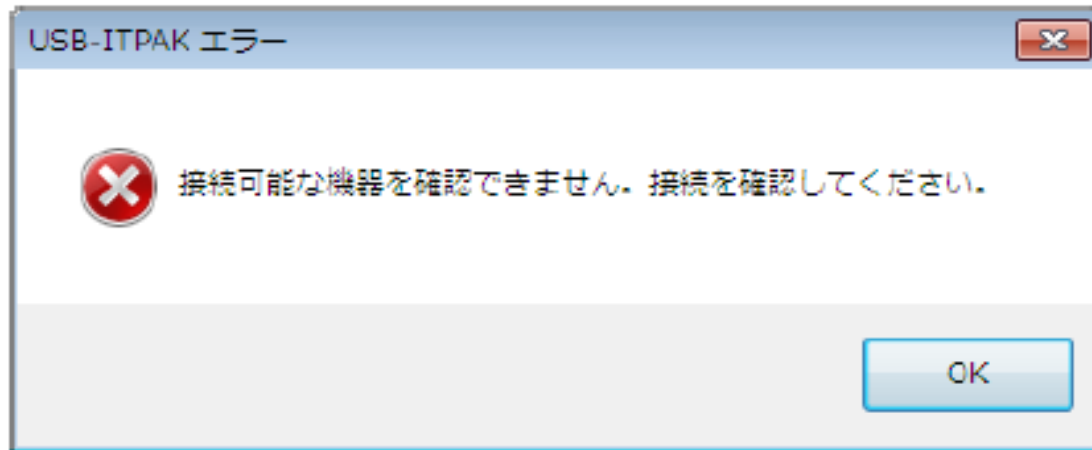


《USB-ITPAK利用時のトラブル》

USB-ITPAK起動時に「接続可能な機器を確認できません」と表示されたら



以下の点をご確認ください。

【確認その1】

インプットツールやU-WAVE-RはPCに接続されていますか？

⇒接続確認いただき、USB-ITPAKが正常に起動すればそのままお使いください。

【確認その2】

VCPドライバのインストールはできていますか？

⇒VCPドライバがインストールされていないとインプットツールやU-WAVE-Rを認識しません。

確認方法については、次ページ参照ください。

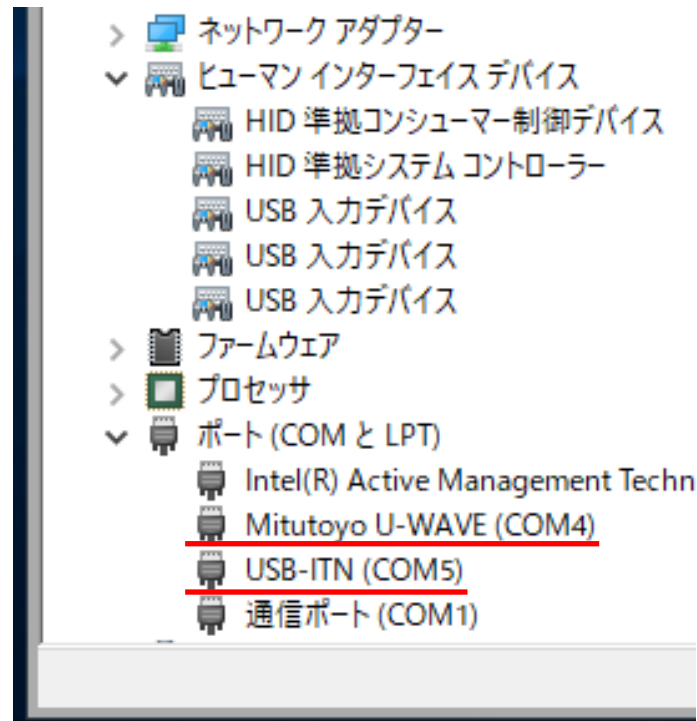
VCPドライバとは？

VCP(Virtual COM Port : 仮想COMポート)ドライバ です。

インストール頂くことで、PCのUSBポートをCOMポート(RS-232C)に見立てて使用できるようになります。

ドライバインストールの際は、U-WAVEの場合はU-WAVEPAK、インプットツールの場合はUSB-ITPAKのCD-ROMが必要です。

パソコンの「コントロールパネル」から「ポート」をご確認ください。
下図の通り、COM番号付きで表示されていれば、VCPドライバのインストールは完了しています。



表示がない場合、ドライバのインストールが行われていません。
VCPドライバのインストールを行ってください。

※インストール手順の詳細につきましては、弊社HPからダウンロードいただけるマニュアルをご参照ください。

- USB-ITPAKユーザーズマニュアル(99MAM027J)
- U-WAVEセットアップマニュアル(99MAL118B) 等